

Obor: 36-67-E/01 zednické práce, 1. ročník
Školní vzdělávací program: zednické práce
Předmět: provádění zednických prací
Téma: provádění zednických prací (stavební materiály)

Cíl: V rámci učebního oboru pro žáky se speciálními vzdělávacími potřebami seznámit žáky učňovského oboru 36-67-E/01 zednické práce se základními stavebními materiály. V tomto bloku si ukážeme sádrokartonové desky. Detailně se sádrokartonovými konstrukcemi zabývá obor montér suchých staveb. Na teoretickou výuku profilového předmětu provádění zednických prací naváže odborný výcvik. Určeno žákům s IVP pro individuální vzdělávání.

Pomůcky:

- A. Model sádrokartonových desek.
- B. Ukázka videa na webových stránkách:

<http://www.razitek.cz/prestavby/stavebni-materialy-sadrokarton/>



Literatura:

1. NYČ, Miroslav. Sádrokarton. 1. vyd. Praha: Grada, 2005. 328 s. Stavitel. ISBN 80-24
2. ŠLACHTOVÁ, Hana. Suché stavby: konstrukce ze sádrokartonových a sádrovláknitých desek. 1. vyd. Praha: BEN - technická literatura, 2005. 151 s. Stavitelství. ISBN 80-7300-160-8.
3. SKULINOVÁ, Darja a HALÍŘOVÁ, Marcela. Konstrukce ze sádrokartonu. 1. vyd. Praha: Grada, 2012. 112 s. Profi & hobby. ISBN 978-80-247-3831-4.

Realizace výuky:

1. Úvod: Definice sádrokartonu a jeho použití – desky (nehořlavé sádrové jádro s povrchovou papírovou úpravou, tloušťka sádrokartonové desky je 6-25 mm).
2. Virtuální ukázka montáže sádrokartonové příčky (výroba, vlastosti sádrokartonu, montáž sádrokartonu – po vyspárování vytváří monolitický povrch):
<http://www.razitek.cz/prestavby/stavebni-materialy-sadrokarton/>
3. Vlastní odborný výklad učitele dle osnovy – rozdělení sádrokartonových desek:
 - Klasické desky – bílá či šedá barva, označení GKB či RB, jsou nejběžnějším typem sádrokartonu. Hlavní využití je pro jednoduché konstrukce interiérových příček (např. předstěna, předělení místnosti, stropní podhled v obývacím pokoji apod.).
 - Desky proti vlhkosti – zelená barva, označení GKBI a RBI jsou sádrokartony se zvýšenou odolností proti vlhkosti. Určeny pro suchou výstavbu v kuchyni, koupelně, WC či sušárně.
 - Protipožární desky – růžová barva, mají označení GKFI či RFI. Zvýšená protipožární odolnost se uplatní v blízkosti komínů, šachet, krbů a místností s větším množstvím elektrospotřebičů.
 - Desky pro zvukovou izolaci – modrá barva, označení MAI, charakterizované neprůzvučností, současně chrání proti požáru, u některých navíc efekt čištění vzduchu.
 - Speciální desky – tvarované, dekorativní prvky, akustická izolace, efekty čištění vzduchu, sádrovláknitá deska (s vyztuženými dřevěnými vlákny) apod.

4. Obrázky s principem:



Barevné rozdělení sádrokartonových desek podle způsobu použití

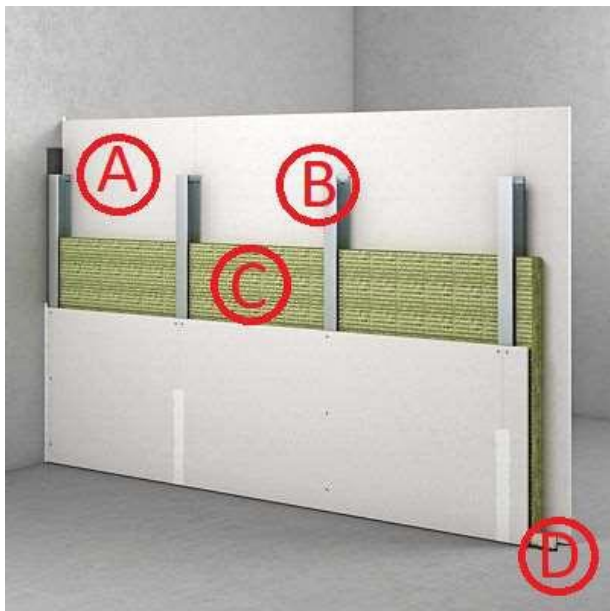


Stropní sádrokarton s dekorativními prvky



Akustické děrované stropní desky

5. Pracovní listy: Přiřadte konstrukční prvky k popisu obrázku (A,B,C,D).



- obvodový profil UW
- svislý profil CW
- sádrokartonová deska
- minerální izolace

Využijte text a video z virtuální ukázky montáže sádrokartonové příčky z webu:

<http://www.razitek.cz/prestavby/stavebni-materialy-sadrokarton/>

6. Domácí úkol: Jakou sádrokartonovou desku byste použili v koupelně a proč?

Autoři: Lukáš Středa, Rowena Yanson